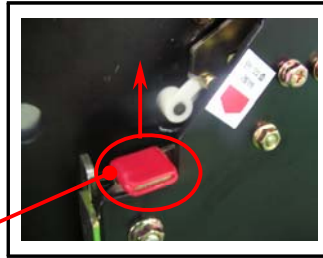


1. 인입 조작

- 본체와 Cradle의 정격전류를 확인하십시오.
- PCN 수동핸들을 이용하여 양 전원을 “OFF” 하십시오.
- 크래들(Cradle)의 양측에 있는 인.입출 레버를 올려 주십시오. (좌.우측 2개소)

주의) 인.입출 레버를 올리지 않고 인.입출 하시면 고장의 원인이 됩니다.

인.입출 레버



1) Disconnected 위치

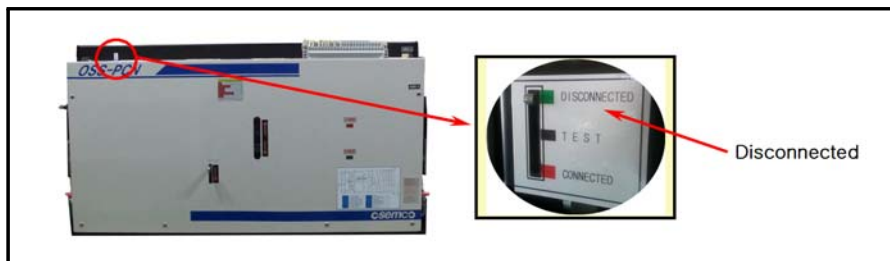
주 회로 단자와 조작회로 단자가 분리된 상태

- PCN 몸체의 인.입출 레일을 Cradle의 양측에 있는 인.입출 레일에 삽입하여 인.입출 레버가 다시 내려갈 때까지 Cradle 내측으로 밀어 넣어 주십시오.

인.입출 레일



이때, 인.입출 위치 표시기는 “Disconnected”를 나타냅니다.



2) TEST 위치

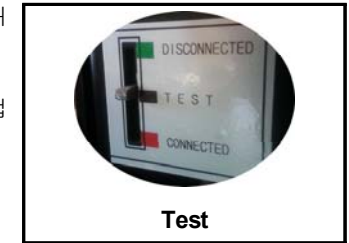
주 회로 단자가 분리된 상태이며, 조작회로는 연결되어 테스트 가능한 위치

- “Disconnected” 위치에서 양측에 있는 인.입출 레버를 올려주십시오.

주의) 인.입출 레버를 올리지 않고 인.입출 하시면 고장의 원인이 됩니다.

- 인.입출 레버가 다시 내려갈 때까지 Cradle 내측으로 밀어 넣어 주십시오.
- 이때, 인.입출 위치표시기는 “TEST”를 나타냅니다.

주의) 인.입출 레버가 내려갔는지 확인하여 주십시오.



3) Connected 위치

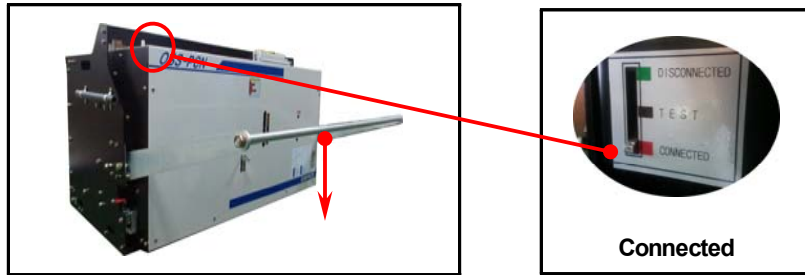
PCN과 주 회로가 연결된 상태로 정상운전 위치

- PCN 수동핸들을 이용하여 양 전원을 “OFF” 하십시오.
 - “TEST” 위치에서 양측에 있는 인.입출 레버를 올려주십시오.
- 주의) 인.입출 레버를 올리지 않고 인.입출 하시면 고장의 원인이 됩니다.
- 인.입출 레버가 다시 내려갈 때까지 Cradle 내측으로 밀어 넣어주십시오.
- 주의) PCN이 투입된 상태에서는 Cradle 내측으로 삽입되지 않습니다.

인.입출 핸들이 인.입출 핀에 삽입될 수 있도록 충분히 밀어 넣어 주십시오.

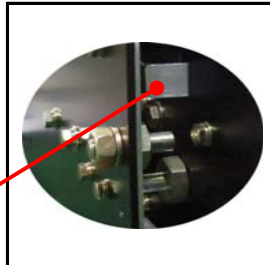


- 인.입출 핸들을 삽입한 후 핸들을 아래로 내려 인.입출 표시기가 “Connected”에 위치하도록 충분히 삽입하여 주십시오.
이때, 인.입출 레버는 다시 내려갑니다.



주의) PCN이 투입된 상태에서는 인.입출 핸들이 삽입되지 않으니, PCN의 투입상태를 확인 후 “OFF” 시켜 주십시오.

인.입출 안전바



- 삽입이 완료되면 인.입출 레버 덮개를 나비볼트로 고정하여 주십시오. (좌.우측 2개소)
주의) 인.입출 레버 덮개를 덮지 않으면 진동에 의하여 PCN이 인출 될 위험이 있습니다.

인.입출 레버 덮개

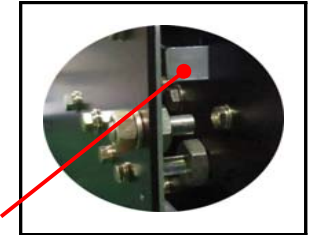


2. 인출 조작

- PCN 수동핸들을 이용하여 양 전원을 “OFF” 하십시오.
- 나비볼트를 풀어 인.입출 레버 덮개를 제거 하십시오.
- 인.입출 레버를 올린 후 인.입출 핸들을 삽입 하십시오

주의) PCN이 투입된 상태에서는 인.입출 안전바에 의해 인.입출 핸들을 삽입 할 수 없습니다.

인.입출 안전바



- 인.입출 핸들을 삽입하여 위로 올리면 PCN은 “TEST” 위치로 인출됩니다.
이때, 인.입출 레버는 아래로 내려갑니다.
- “TEST” 위치에서 인출방법은 인.입출 레버를 올린 후 PCN을 “Disconnected” 위치로 당겨주십시오.
주의) 앞으로 당길 때 낙하의 위험이 있으므로 서서히 당겨 주십시오.
- “Disconnected” 위치에서 인.입출 레버를 올린 후 PCN을 Cradle에서 분리 하십시오.

csemco 오 성 기 전 주 식 회 사

본사 / 공장 :

주 소 : 경기도 파주시 월롱면 한태말길 136

전 화 : 82-31-944-3521 , 팩 스 : 82-31-944-3525

홈페이지 : <http://www.osemco.com>